

Занятие:

«Рельефы донских воинов. Историческая и художественная ценность оружия» для детей 9-10 лет

«Вдохновение» педагог Стась О. Н.

План-конспект занятия:

Цель: овладение простейшими приемами лепки из самозатвердевающей глины, работы со стеклом, овладение навыками лепки рельефов казаков.

План занятия:

А сегодня я предлагаю вашему вниманию вылепить рельеф донских воинов:

Материалы и инструменты: цветной пластилин или самозатвердевающая глина (она обладает способностью застывать), стеки, вода, доска.

На Дону очень любили одежду ярких, живописных расцветок, которую казаки привозили из походов. Многие одевались в богатые турецкие, черкесские и калмыцкие платья, украшали себя оружием, оправленные с азиатской роскошью серебром и золотом.



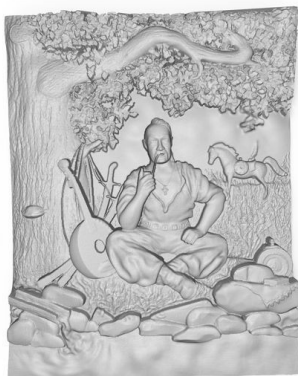
Способы декорирования оружия. Эскизы декора оружия.



Говорящая деталь



Образ казака в чеканке.



Образ казака в рельефе из глины.



Образ казака в резьбе по дереву.

Предварительно рисуется эскиз композиции на бумаге в размер рельефа. Самое главное – каждый ребенок лепить свою композицию в рамках данной темы и одинаковых шаблонов или повторов здесь не может быть.

Последовательность выполнения:

1. Любой рельеф мы начинаем с пластины, на которой мы будем лепить изображение. Берем белый цвет пластилина или глину большой кусок и катаем круглый шар.
2. Затем шар сжимаем между ладоней в лепешку и расширяем ее. Лепешку кладем на доску и деревянной скалкой раскатываем пласт до толщины 1 см.
3. Стеком вырезаем квадрат из глины или оставляем овал, это зависит от нашей идеи.
4. Острым краем стека рисуем композицию рельефа, стараемся не прорезать толщину пласта глины.
5. Отрываем небольшие кусочки глины, катаем овалы или колбаски и прилепляем на смоченную водой пластину в нужных местах композиции. Заглаживаем края и вылепливаем детали композиции.
6. Стеком наносим необходимый декор: кору деревьев, развевающиеся волосы казака, листву деревьев или другое. Рельеф готов, оставляем его сушиться на ровной деревянной доске, пластилин сушить не надо. Наш рельеф однотонный, поэтому мы его не расписываем

Рефлексия. Обратная связь с участниками занятия:

Вопросы участникам онлайн занятия:

1. С какими приемами лепки рельефа познакомились?
2. Какими приемами лепки вы придавали фактуру деталям композиции?
3. Что можно добавить в нашу композицию?