

Государственное бюджетное профессиональное образовательное учреждение
Московской области
«Московский областной медицинский колледж №1»
Мытищинский филиал

Специальности: 31.02.01 «Лечебное дело»
34.02.01 «Сестринское дело»

ЦМК общепрофессиональных дисциплин

Анатомия и физиология человека

II курс, IV семестр

Методическая разработка практического занятия по теме
«Женская половая система»

Составила: преподаватель – Ферайберт И.В.

2020г.

Специальности: «Лечебное дело», «Сестринское дело».

Разработчик: Ферайберт И.В. – преподаватель анатомии и физиологии человека высшей квалификационной категории ГБПОУ МО «Московский областной медицинский колледж №1» Мытищинский филиал.

Данная методическая разработка предназначена для проведения практического занятия по теме «Женская половая система» со студентами специальностей 31.02.01 «Лечебное дело» и 34.02.01 «Сестринское дело».

Содержание

1 •	Пояснительная записка	Стр. 4 – 5
2 •	Методический блок	Стр. 6 – 9
	Цели занятия	Стр.6
	Междисциплинарные связи	Стр.7
	Оснащение занятия	Стр.8
	Хронологическая карта	Стр.9
3 •	Контролирующий блок	Стр. 10 – 16
	Контрольные вопросы	Стр. 10
	Самостоятельная работа студентов	Стр. 11 – 14
	Задания для закрепления знаний	Стр. 15 - 16
4 •	Эталоны ответов	Стр. 17 – 21
5 •	Критерии оценки	Стр. 22
6 •	Использованная литература	Стр. 23

Пояснительная записка



Знание топографии, строения и функций женских половых органов, а также факторов, влияющих на них, необходимы при изучении клинических дисциплин. Полученные знания позволят подготовить будущего специалиста к самостоятельной работе в женской консультации, гинекологическом отделении, на ФАПе, для проведения обследования беременной женщины, осуществления адекватной медицинской помощи и сестринского ухода за пациентками, страдающими гинекологическими заболеваниями.

Методическая разработка предназначена для проведения практического занятия по теме «Женская половая система» раздела «Морфофункциональная характеристика органов репродуктивной системы» со студентами специальностей 31.02.01 Лечебное дело и 34.02.01 Сестринское дело. Содержание материала данной методической разработки соответствует ФГОС по специальностям СПО 31.02.01 Лечебное дело, 34.02.01 Сестринское дело и подготовлено для освоения обучающимися общих компетенций:

ОК 1. Понимать сущность и социальную значимость своей будущей профессии, проявлять к ней устойчивый интерес.

ОК 2. Организовывать собственную деятельность, выбирать типовые методы и способы выполнения профессиональных задач, оценивать их выполнение и качество.

ОК 3. Принимать решения в стандартных и нестандартных ситуациях и нести за них ответственность.

ОК 4. Осуществлять поиск и использование информации, необходимой для эффективного выполнения профессиональных задач, профессионального и личностного развития.

ОК 6. Работать в коллективе и команде, эффективно общаться с коллегами, руководством, потребителями.

ОК 8. Самостоятельно определять задачи профессионального и личностного развития, заниматься самообразованием, осознанно планировать и осуществлять повышение квалификации.

Методическая разработка включает в себя методический блок, контролирующий блок, эталоны ответов и критерии оценки. Методический блок содержит цели занятия и хронологическую карту.

В контролирующий блок включены контрольные вопросы, карта самостоятельной работы и тестовые задания.

Методический блок

Практическое занятие по теме

«Женская половая система»

Продолжительность: 90 минут

Место проведения: кабинет анатомии, физиологии и основ патологии

Цели занятия:

1. Учебные

Студент должен знать:

- ✓ топографию наружных и внутренних женских половых органов
- ✓ строение и функции наружных и внутренних женских половых органов
- ✓ физиологические механизмы процессов овуляции, менструации
- ✓ структуру полового цикла женщины

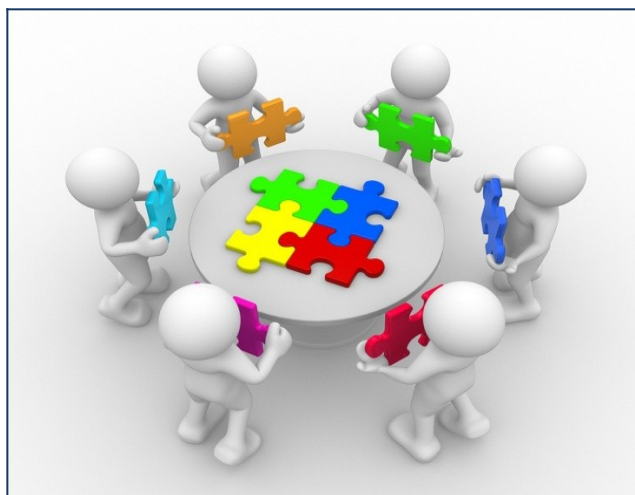


Студент должен уметь:

- ✓ показывать на муляжах и плакатах наружные женские половые органы и их составные части
- ✓ показывать на муляжах и плакатах внутренние женские половые органы и их составные части
- ✓ использовать медицинскую терминологию

2. Воспитательные

- ✓ развивать способности к самообучению
- ✓ развивать творческое мышление
- ✓ формировать познавательную активность
- ✓ научить обобщать полученный результат
- ✓ научить пользоваться полученными знаниями на практике



Междисциплинарные связи

- ✓ Профессиональные модули
- ✓ Основы патологии
- ✓ Фармакология
- ✓ Основы сестринского дела



Анатомия и физиология человека



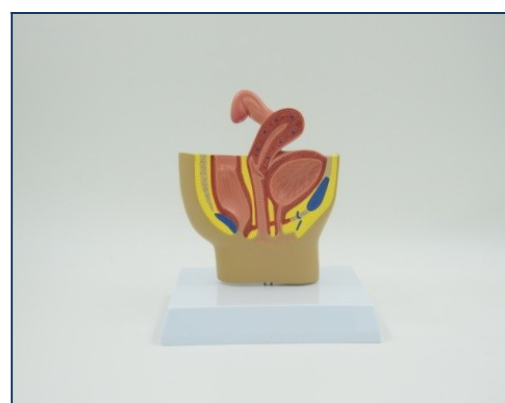
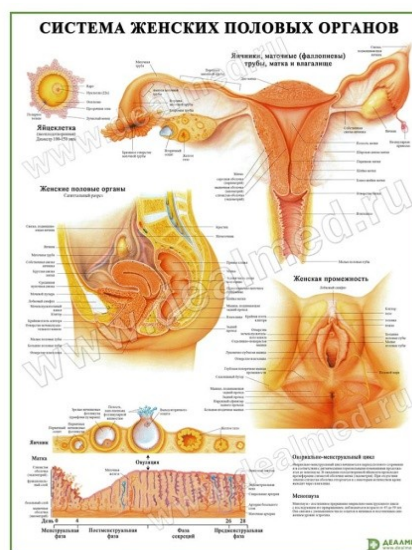
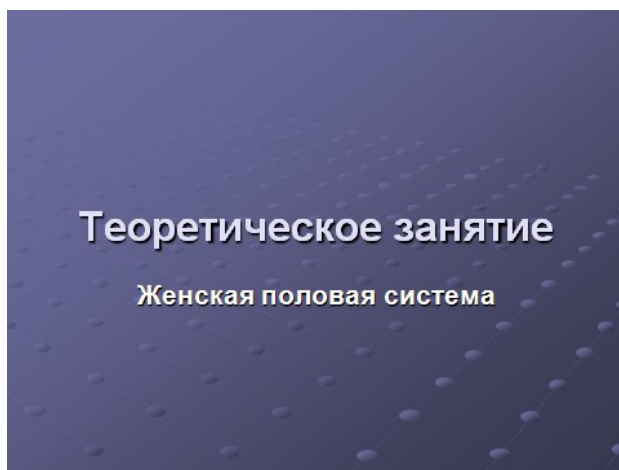
- ✓ Биология
- ✓ Химия
- ✓ Латинский язык

Оснащение занятия

Учебно-методические материалы:

1. Наглядные средства обучения

- ✓ Плакаты
- ✓ Муляжи
- ✓ Слайды презентации
- ✓ Иллюстрации



2. Учебно-информационные материалы:

- ✓ «Анатомия и физиология человека» Федюкович Н.И. – Ростов н/Д: Феникс, 2016.
- ✓ Самусев Р.П. Атлас анатомии человека: учебное пособие для студентов учреждений сред. проф. образования – Москва: Издательство АСТ: Издательство Мир и Образование, 2017.

3. Технические средства обучения

- ✓ Компьютер
- ✓ Проектор



Хронологическая карта

Этап работы	Время	Содержание деятельности
1. Организационный момент	5 минут	1. Приветствие. 2. Проверка отсутствующих. 3. Сообщение темы, целей и плана занятия
2. Контроль исходного уровня знаний	20 минут	Фронтальный опрос по контрольным вопросам
3. Самостоятельная работа студентов	45 минут	Заполнение карты самостоятельной работы
4. Контроль для закрепления знаний	15 минут	Тестовый контроль
5. Итог занятия	5 минут	1. Объявление оценок 2. Домашнее задание

Контролирующий блок



Контрольные вопросы

1. Какие функции выполняет половая система женщины?
2. Внутренние половые органы, их латинские (греческие) названия
3. Местоположение яичника, его форма, поверхности, края, концы
4. Строение и функции яичника
5. Что называют овуляцией?
6. Размеры и местоположение маточной трубы
7. Части и отверстия маточной трубы
8. Строение стенки маточной трубы
9. Функции маточных труб
10. Местоположение матки, ее функции
11. Части матки и шейки матки
12. Полость матки: форма, отверстия
13. Строение стенки матки
14. Что такое параметрий?
15. Связочный аппарат матки
16. Менструально-овариальный цикл
17. Положение и размеры влагалища
18. Строение стенки влагалища, его функции
19. Наружные половые органы, их латинские названия
20. Женская половая область
21. Строение больших и малых половых губ
22. Большие и малые железы преддверия влагалища, их функции
23. Клитор, строение, местоположение
24. Девственная плева, ее местоположение и строение
25. Строение молочной железы

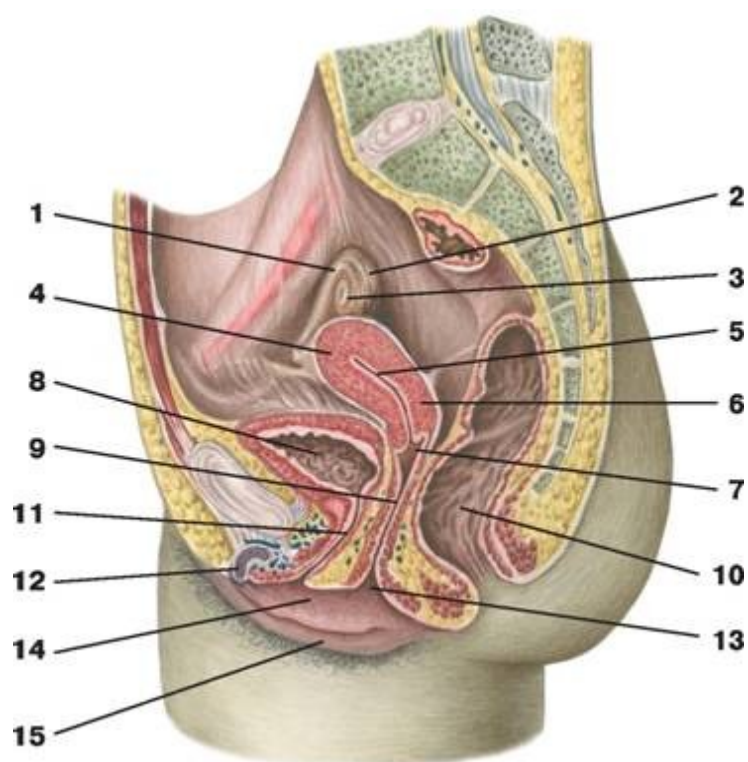
Карта самостоятельной работы студента

В – 1

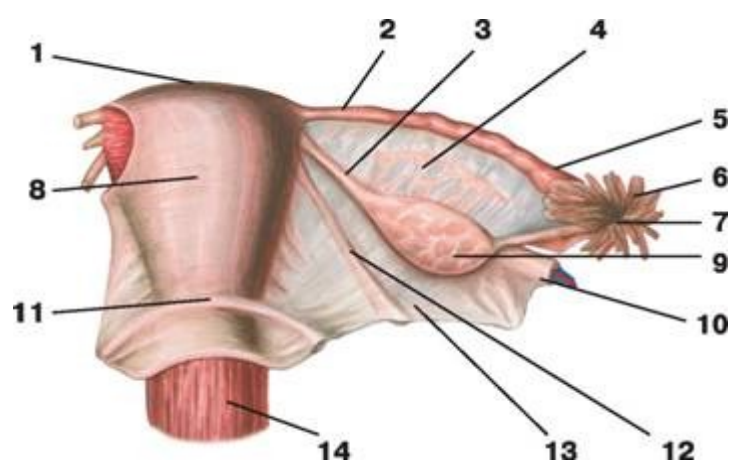
Задание №1.

1. Рассмотрите внимательно рисунки
2. Пользуясь учебной литературой, подпишите названия рисунков, органов и их отделов.

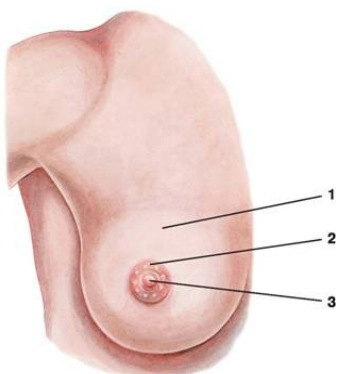
1)



2)



3)



Задание №2. Заполните таблицу.

Орган	Латинское (греческое) название	Местоположение	Функции
1. Матка			
2. Яичник			
3. Клитор			

Задание №3. Заполните схему.

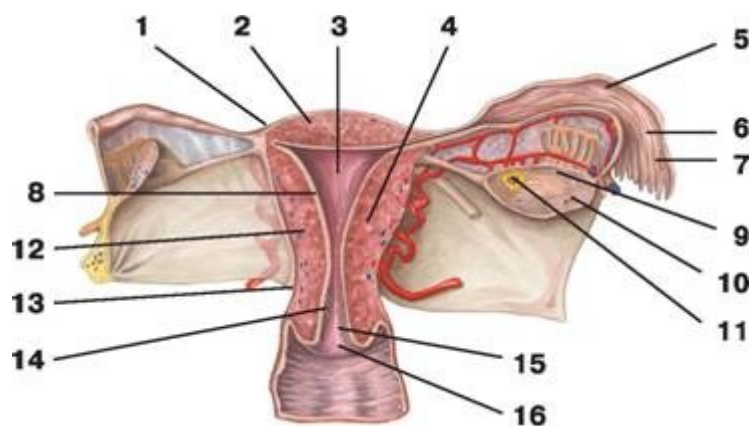


Карта самостоятельной работы студента

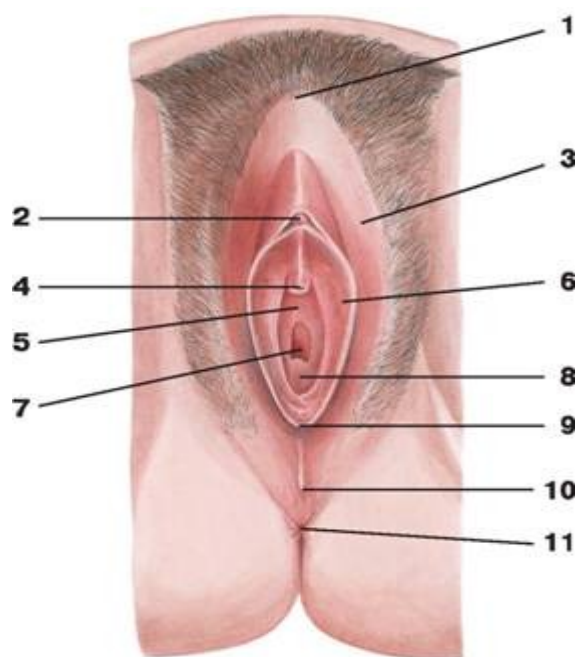
Задание №1.

1. Рассмотрите внимательно рисунки
2. Пользуясь учебной литературой, подпишите названия рисунков, органов и их отделов.

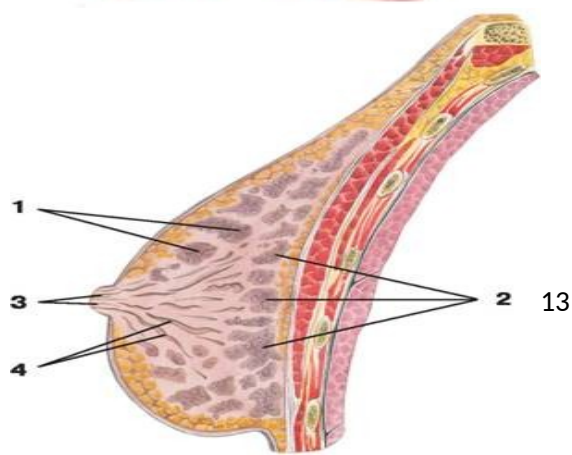
1)



2)



3)

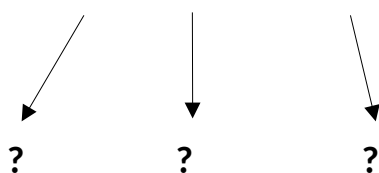


Орган	Латинское (греческое) название	Местоположение	Функции
1. Маточная труба			
2. Влагалище			
3. Железы преддверия влагалища			

Задание №2. Заполните таблицу.

Задание №3. Заполните схему.

Фазы яичникового цикла



Тестовые задания для закрепления знаний

В – 1

Задание №1. Закончите фразу.

1. Матка имеет отделы:
2. Придатками матки называют и
3. Стенка маточной трубы состоит из оболочек:
4. Границей между наружными и внутренними органами является.....
5. Поверхность преддверия влагалища увлажняется за счет секрета.....

Задание №2. Составьте логические пары: вопрос – ответ.

6. Матка –
 7. Влагалище -
 8. Овуляция –
 9. Фазы маточного цикла -
 10. Большие половые губы -
- А. Выход зрелой яйцеклетки из фолликула в брюшную полость.
- Б. Кровяные выделения из женских половых путей, носящие циклический характер.
- В. Десквамация, регенерация, пролиферация, секреция.
- Г. Фолликулиновая, овуляции, лютеиновая.
- Д. Две продольные параллельные складки кожи длиной 7 – 8 см, ограничивающие половую щель.
- Е. Гладкомышечный полый орган, расположенный в полости малого таза, между мочевым пузырем и прямой кишкой.
- Ж. Трубчатый, уплощенный в переднезаднем направлении орган.
- З. Парный орган, располагающийся по обеим сторонам матки.

Тестовые задания для закрепления знаний

Задание №1. Закончите фразу.

1. Стенка матки состоит из оболочек:.....
2. Яичник выполняет функции
3. В маточной трубе различают отделы:
4. Слизистая оболочка влагалища выстлана эпителием.
5. В клиторе различают части:

Задание №2. Составьте логические пары: вопрос – ответ.

6. Маточная труба –
 7. Яичник –
 8. Менструация –
 9. Фазы яичникового цикла –
 10. Малые половые губы -
- А. Выход зрелой яйцеклетки из фолликула в брюшную полость.
- Б. Кровяные выделения из женских половых путей, носящие циклический характер.
- В. Десквамация, регенерация, пролиферация, секреция.
- Г. Фолликулиновая, овуляции, лютеиновая.
- Д. Парные кожные складки, ограничивающие с боков преддверие влагалища.
- Е. Половая железа, выполняющая эндокринную и экзокринную функции.
- Ж. Трубчатый, уплощенный в переднезаднем направлении орган.
- З. Парный орган, располагающийся по обеим сторонам матки.

Эталоны ответов самостоятельной работы студента

Задание №1.

1) Женские половые органы (вид сбоку)

- 1 — маточная труба;
- 2 — бахромки маточной трубы;
- 3 — яичник;
- 4 — тело матки;
- 5 — полость матки;
- 6 — шейка матки;
- 7 — отверстие матки;
- 8 — мочевого пузыря;
- 9 — влагалище;
- 10 — прямая кишка;
- 11 — мочеиспускательный канал;
- 12 — клитор;
- 13 — отверстие влагалища;
- 14 — малые половые губы;
- 15 — большие половые губы

2) Яичник, маточная труба и матка

- 1 — дно матки;
- 2 — перешеек маточной трубы;
- 3 — собственная связка яичника;
- 4 — брыжейка яичника;
- 5 — ампула маточной трубы;
- 6 — бахромки маточной трубы;
- 7 — брюшное отверстие маточной трубы;
- 8 — тело матки;
- 9 — яичник;
- 10 — подвешивающая связка яичника;
- 11 — шейка матки;
- 12 — круглая маточная связка;
- 13 — широкая маточная связка;
- 14 — влагалище

3) Молочная железа

- 1 — тело молочной железы;
 2 — околососковый кружок молочной железы;
 3 — сосок молочной железы

Задание №2.

Орган	Латинское название	Местоположение	Функции
1. Матка	Uterus; metra	полость малого таза между мочевым пузырем спереди и прямой кишкой сзади	развитие и вынашивание плода в период беременности и выведения его при родах
2. Яичник	Ovarium; oophoron	полость малого таза по обеим сторонам матки	вырабатывают женские половые клетки – яйцеклетки и половые гормоны
3. Клитор	Clitoris	спереди малых половых губ	орган полового чувства

Задание №3.



Эталоны ответов самостоятельной работы студента

В – 2

Задание №1.

1) Яичник, маточная труба и матка

- 1 — серозная оболочка матки (периметрий);
- 2 — дно матки;
- 3 — полость матки;
- 4 — тело матки;
- 5 — складки маточной трубы;
- 6 — воронка матки;
- 7 — бахромки маточной трубы;
- 8 — слизистая оболочка матки (эндометрий);
- 9 — строма яичника;
- 10 — везикулярные фолликулы яичника;
- 11 — желтое тело яичника;
- 12 — мышечная оболочка матки (миометрий);
- 13 — шейка матки;
- 14 — пальмовидные складки канала шейки матки;
- 15 — канал шейки матки;
- 16 — влагалищное отверстие матки

2) Наружные половые органы

- 1 — передняя спайка губ;
- 2 — клитор;
- 3 — большая половая губа;
- 4 — наружное отверстие мочеиспускательного канала;
- 5 — преддверие влагалища;
- 6 — малая половая губа;
- 7 — отверстие влагалища;
- 8 — девственная плева;
- 9 — уздечка половых губ;
- 10 — задняя спайка губ;
- 11 — отверстие заднего прохода

3) Молочная железа (горизонтальный разрез)

- 1 — дольки молочной железы;
- 2 — тело молочной железы;
- 3 — выводные млечные протоки;
- 4 — млечные синусы

Орган	Латинское название	Местоположение	Функции
1. Маточная труба	Tuba uterina; salpinx	полость малого таза сбоку от матки в верхнем отделе широкой связки	яйцевод; происходит оплодотворение яйцеклетки и начальные стадии развития зародыша
2. Влагалище	Vagina; colpos	верхний конец влагалища начинается от шейки матки; нижним концом открывается в преддверие отверстием влагалища	копулятивная
3. Железы преддверия влагалища <ul style="list-style-type: none"> • Большая (бартолинова) • Малые преддверные железы 	Glandula vestibularis major Glandula vestibularis minores	в основании малой половой губы в толще стенок преддверия влагалища	выделяют слизеподобную жидкость, увлажняющую стенку входа во влагалище

Задание №2.

Задание №3.



Эталонные ответы тестовых заданий

В – 1

1. Дно, тело, шейка, перешеек
2. Маточные трубы и яичники
3. Серозная, мышечная и слизистая
4. Девственная плева
5. Малых желез преддверия и бартолиновых желез
6. Е
7. Ж
8. А
9. В
- 10.Д

В – 2

1. Внутренняя – эндометрий, средняя – миометрий, наружная – периметрий
2. Вырабатывает половые клетки - яйцеклетки и половые гормоны
3. Маточную, перешеек, ампулу, воронку с бахромками
4. Многослойным плоским неороговевающим эпителием
5. Головку, тело и ножки
6. З
7. Е
8. Б
9. Г
- 10.Д

Критерии оценки самостоятельной работы студентов

«5» - содержание полное, грамотное, анатомические образования на рисунках указаны правильно

«4» - содержание недостаточно полное с единичными ошибками, анатомические образования на рисунках указаны правильно

«3» - содержание неполное, нечеткое, анатомические образования на рисунках указаны с ошибками

«2» - содержание неполное, неграмотное, анатомические образования на рисунках указаны с множеством ошибок.

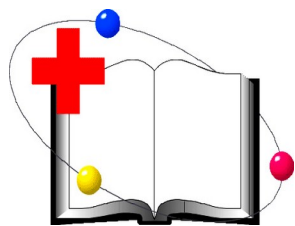
Критерии оценки тестовых заданий

90 – 100% правильных ответов (1 – 2 ошибки) – «5»

80 – 90% правильных ответов (3 – 4 ошибки) – «4»

70 – 80% правильных ответов (5 – 6 ошибок) – «3»

менее 70% правильных ответов (более 6 ошибок) – «2»



Использованная литература

1. Гайворонский И.В., Ничипорук Г.И., Гайворонский А.И. Анатомия и физиология человека: учебник для студентов учреждений сред. проф. образования — М. : Издательский центр «Академия», 2019.
2. Самусев Р.П. Атлас анатомии человека: учебное пособие для студентов учреждений сред. проф. образования – Москва: Издательство АСТ: Издательство Мир и Образование, 2017.
3. Самусев Р. П., Сентябрев Н.Н. Анатомия и физиология человека: учеб. пособие для студентов учреждений сред. проф. образования — М.: Издательство АСТ: Мир и Образование, 2016.
4. Сапин М.Р., Брыксина З.Г., Чава С.В. Анатомия человека. Атлас для медицинских училищ и колледжей - М.: ГЭОТАР-Медиа, 2015.
5. Смольяникова Н.В., Фалина Е.Ф., Сагун В.А. Анатомия и физиология: учебник. – М.: ГЭОТАР-Медиа, 2018.
6. Федюкович Н.И. Анатомия и физиология человека: учеб. пособие для студентов медицинских колледжей – Ростов н/Дону: Феникс, 2016.