

КОУ «Адаптивная школа – интернат № 7»

# Безопасность на дороге.

Викторина по  
правилам дорожного движения

Клунко Светлана Ивановна, куратор 8 «ск» класса  
дата проведения 06.10.2017г.

г. Омск - 2017



КРАСНЫЙ	5	10	15	20	25
СИНИЙ	5	10	15	20	25
БЕЛЫЙ	5	10	15	20	25
ЖЕЛТЫЙ	5	10	15	20	25
ЗЕЛЕНый	5	10	15	20	25

# **Какое движение транспортных средств установлено в Российской Федерации?**

- а. Правостороннее
- б. Левостороннее
- в. В обоих направлениях



# Что такое перекрёсток?

- а. Место пересечения, примыкания или разветвление дорог на одном уровне, ограниченное воображаемыми линиями, соединяющими соответственно противоположные, наиболее удалённые от центра перекрёстка начала закруглений проезжих частей
- б. Въезды с прилегающих территорий



# ***Что такое главная дорога?***

- а. Дорога, на которой предоставлено право преимущественного проезда нерегулируемых перекрёстков
- б. Дорога с твёрдым покрытием (асфальт и т.п.) по отношению к грунтовой



# Что такое тротуар?

- а. Элемент дороги, предназначенный для движения транспортных средств  
(Грузовик, автомобиль)
- б. Элемент дороги, предназначенный для движения пешеходов.
- в. Элемент дороги, предназначенный для движения маршрутных транспортных средств  
(газель, автобус, троллейбус)



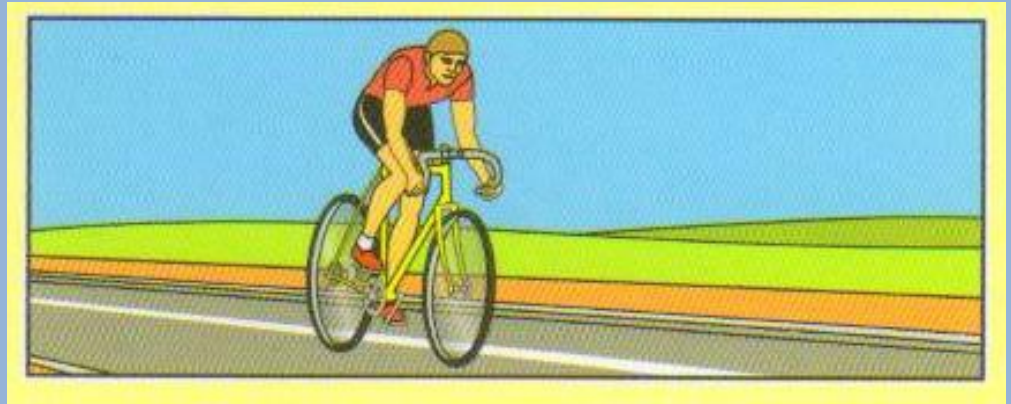
# ***Какое транспортное средство называется маршрутным?***

- а. Транспортное средство, кроме мопеда, приводимое в движение двигателем
- б. Устройство, предназначенное для перевозки по дорогам людей, грузов или оборудования, установленного на нём
- в. Транспортное средство (автобус, троллейбус, трамвай), предназначенное для перевозки по дорогам людей и движущееся по маршруту с обозначенными местами остановок.



# ***По какой полосе дороги должны двигаться велосипедисты?***

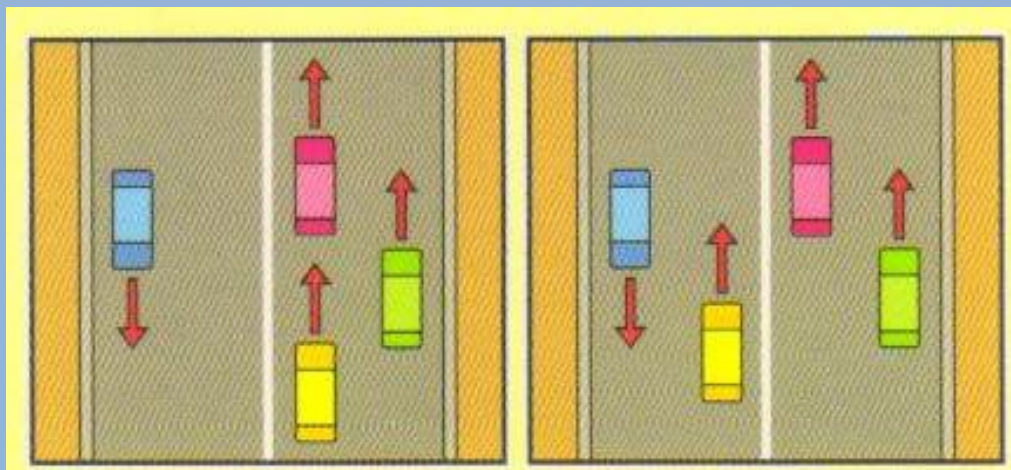
- а. По той, на которой меньше всего транспорт  
а
- б. По крайней правой
- в. По крайней левой





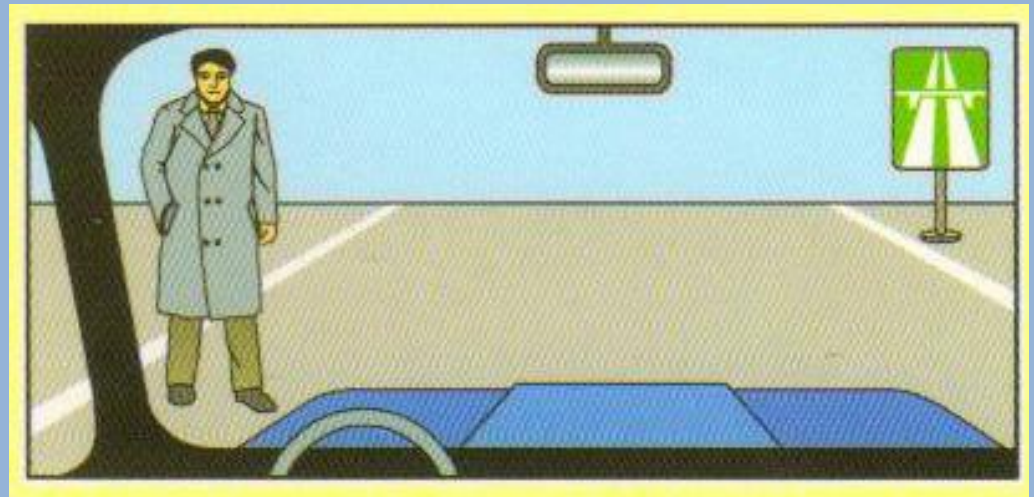
# ***На каком рисунке машины не нарушают правила дорожного движения?***

- а. На левом рисунке
- б. На правом рисунке
- в. На обоих рисунках



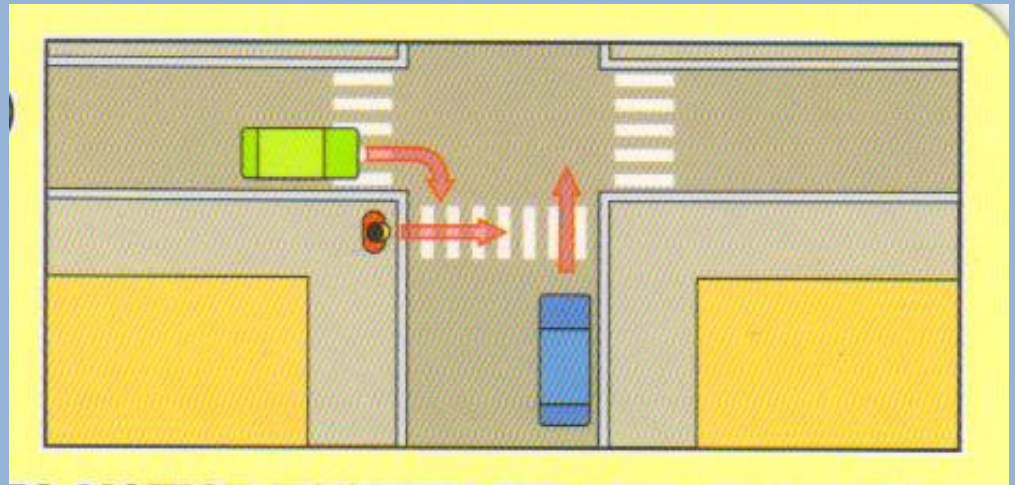
# Может ли пешеход двигаться по автомагистрали?

- а. Да
- б. Да, только по крайней левой полосе
- в. Нет



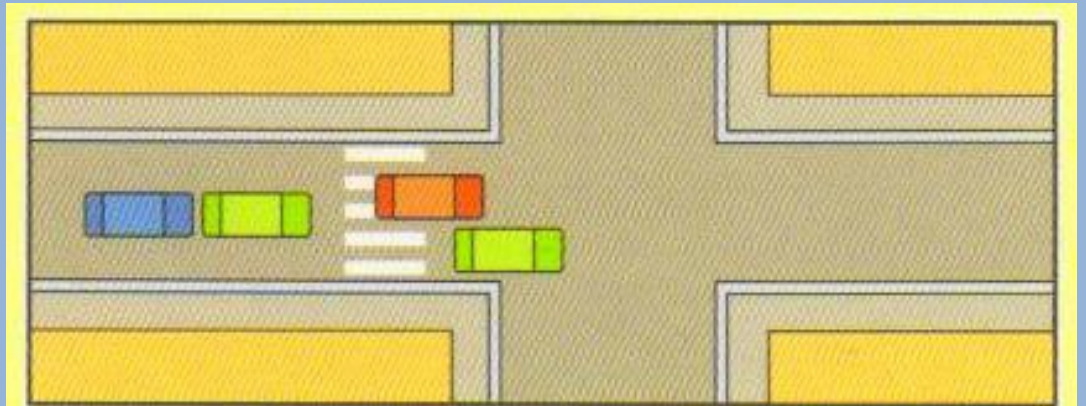
**Кто может первым начать движение (для машин горит красный свет)?**

- а. Зелёная машина
- б. Пешеход
- в. Синяя машина



**Может ли водитель красной машины въехать на пешеходный переход, если за ним образовался затор?**

- а. Нет
- б. Да
- в. Да, если на переходе нет пешеходов



**Можете ли вы, являясь  
водителем синей машины, начать  
движение?**

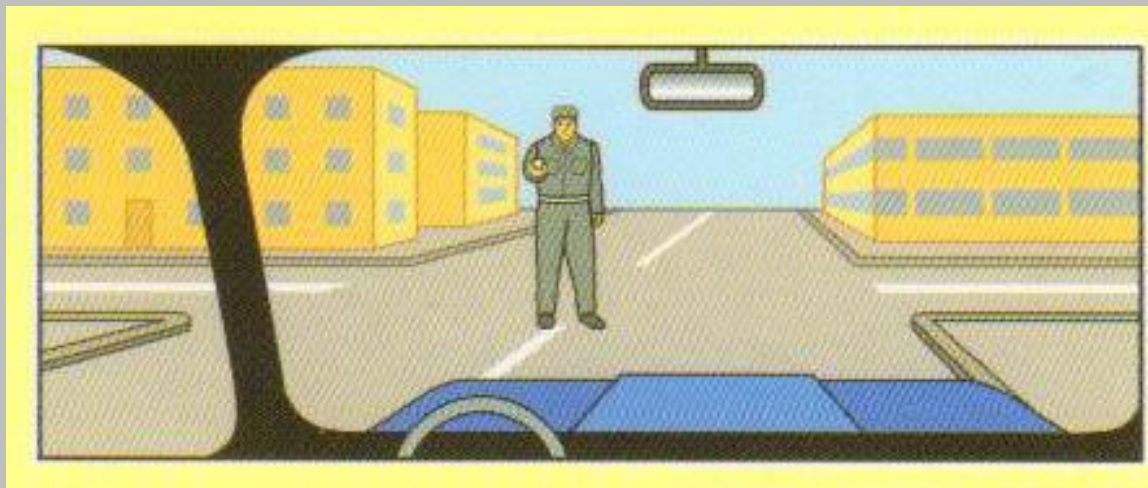
- а. Да, во всех направлениях
- б. Да, только прямо
- в. Нет





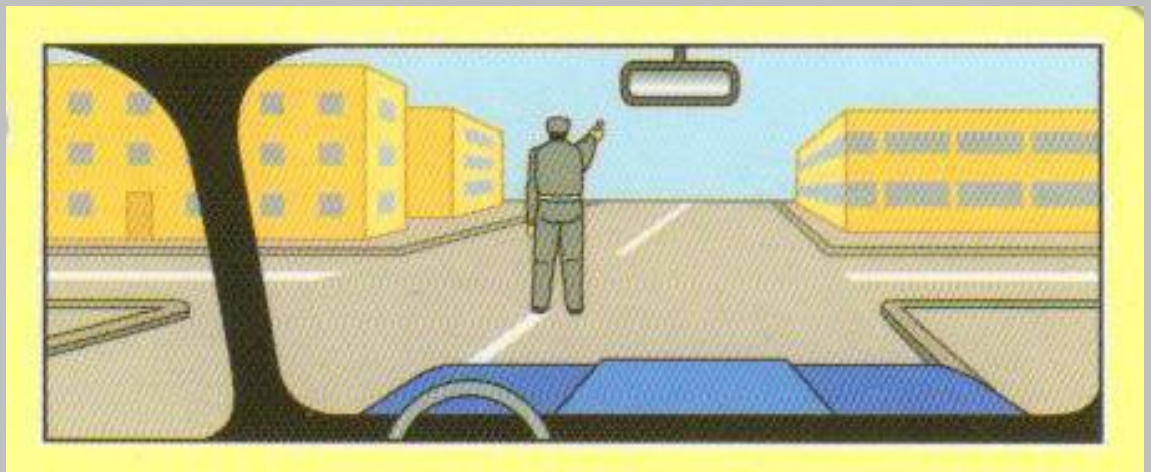
# Можете ли вы, являясь водителем синей машины, начать движение?

- а. Да, во всех направлениях
- б. Да, только направо
- в. Нет



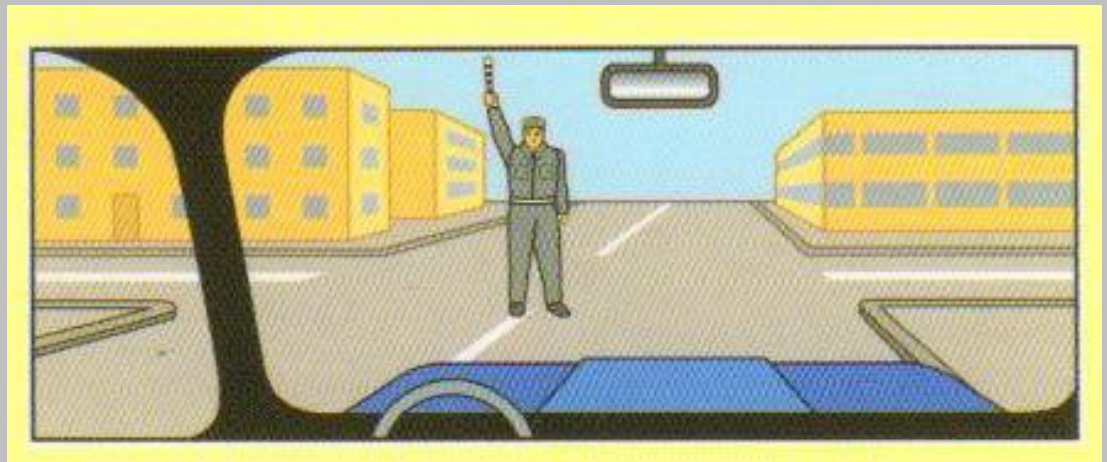
**Можете ли вы, являясь  
водителем синей машины, начать  
движение?**

- а. Да, во всех направлениях
- б. Да, только направо
- в. Нет



# Можете ли вы, являясь водителем синей машины, начать движение?

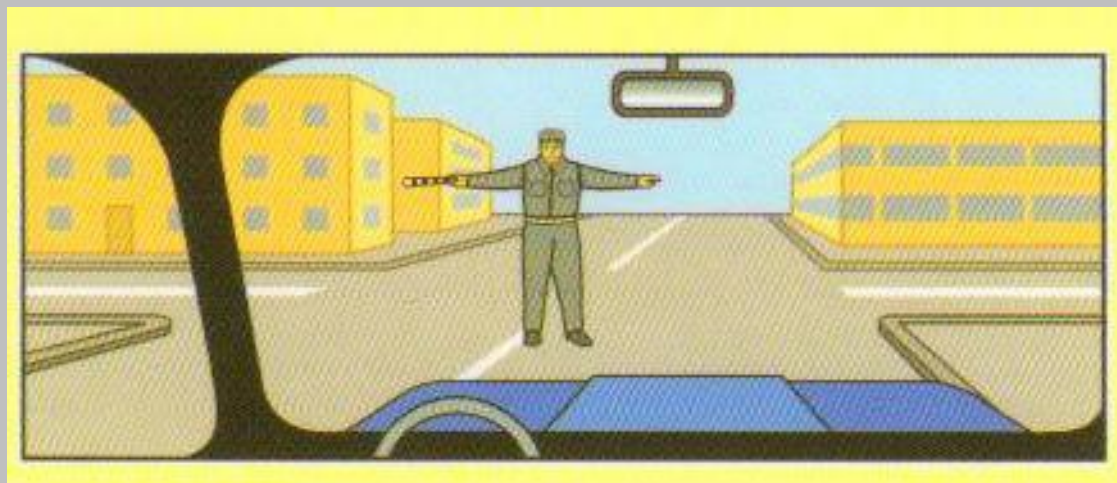
- а. Да, во всех направлениях
- б. Да, только направо
- в. Нет





**Можете ли вы, являясь  
водителем синей машины, начать  
движение?**

- а. Да, во всех направлениях
- б. Да, только прямо и направо
- в. Нет



# **Где должны двигаться группы детей?**

- а. Только по тротуарам и пешеходным дорожкам, а при их отсутствии – по обочинам
- б. Только по тротуарам
- в. Только по пешеходным дорожкам



# **Где пассажир обязан производить посадку и высадку в (из) транспортного средства?**

а. В любом месте

б.

Со стороны тротуара или обочины и только после полной остановки транспортного средства

в. Со стороны проезжей части



# **Могут ли дети до 12-летнего возраста ездить на заднем сиденье мотоцикла?**

а. Нет

б. Да

в.

Могут, но только с использованием специальных детских удерживающих устройств



# **Кому должен уступить дорогу водитель при выезде на дорогу с прилегающей территории?**

- а. Транспортным средствам и пешеходам, движущимся по ней
- б. Только пешеходам, движущимся по ней
- в. Имеет преимущества перед транспортными средствами, движущимся по ней



# **Что при ДТП обязан сделать водитель, причастный к нему?**

- а. Продолжить движение
- б. Остановить транспортное средство, включить аварийную световую сигнализацию и выставить знак аварийной остановки
- в. Скрыться с места происшествия



**Какой из этих знаков разрешает движение только пешеходам?**



а. 2

б. 1

в. 3



**Какой из этих знаков  
называется «Главная дорога»?**



а. 5

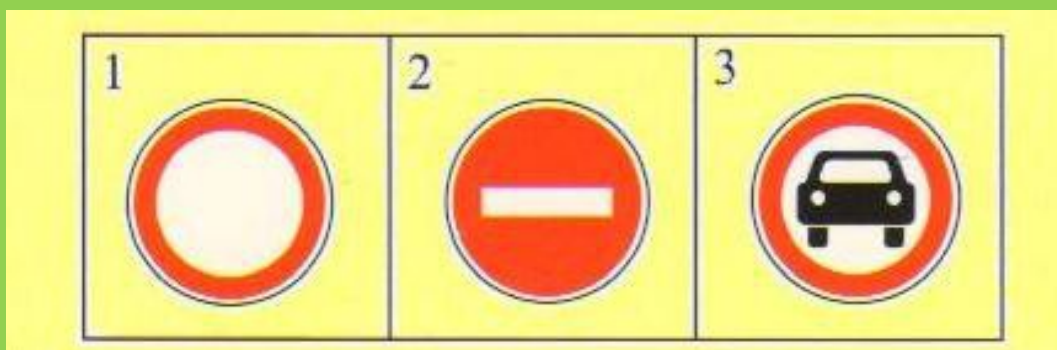
б. 2 и 3

в. 1





**Какой из этих знаков называется  
«Движение запрещено»?**



- а. 1
- б. 2
- в. 3



**Какой из этих знаков называется  
«Железнодорожный переезд со  
шлагбаумом»?**



а. 2

б. 1

в. 3



# BEPHO



# HEBERPHO





# ПРАВИЛЬНЫЕ ОТВЕТЫ

красный	а	а	в	б	в
синий	б	а	в	б	а
белый	а	б	в	в	в
желтый	а	б	а	а	б
зеленый	б	в	а	б	а

# ИСТОЧНИКИ

- Правила дорожного движения
- Настольная игра «Я – пешеход»
- Картинки и схемы дорожных ситуаций из личного архива автора