

Тема Основные формы рельефа . Реки. (2 класс)

Цель: продолжить знакомство с понятием «рельеф », сформировать представления об основных формах рельефа города Екатеринбурга;

Ожидаемые результаты:

- *Предметные:* сформированность представлений об основных формах рельефа
- *Коммуникативные:* формирование умений работать в группах
- *Регулятивные:* умение нести ответственность за собственный выбор и результаты своей деятельности
- *Личностные:* мобильность, толерантность, самостоятельность
- *Познавательные:* умение проводить рефлексию своей деятельности

Ход экскурсии.

1. Оргмомент.

Ребята с помощью жребия делятся на 3 группы по 7 человек в группе.

2. Актуализация знаний.

О каком городе идет речь ?

Учитель читает стихотворение.

Есть город на Урале,
Которым мы гордимся,
А кто здесь побывает,
Тот сможет нас понять.
Его ведь называют уже третьей столицей!
Растёт и хорошеет он. Века ему стоять!
И пусть пройдут столетья ... Другие поколения
Надёжно эстафету свою передадут!
Будь, город наш, опорой
Урала и России,
Расти и развивайся,
Град!

Это не обычное стихотворение, название этого города в нем зашифровано, попробуйте отгадать шифр. Детям выдают листы со стихотворением и маркер. (работа в группах)

Есть город на Урале,
Которым мы гордимся,
А кто здесь побывает,
Тот сможет нас понять.
Его ведь называют уже третьей столицей!
Растёт и хорошеет он. Века ему стоять!
И пусть пройдут столетья ... Другие поколения
Надёжно эстафету свою передадут!
Будь, город наш, опорой
Урала и России,
Расти и развивайся,
Град Екатеринбург!

3. Экскурсия.

3.1. Повторить правила поведения во время экскурсии. .

3.2 Сегодня мы отправляемся на экскурсию по родному краю. Работать мы будем в группах.

3.3 Проверим сплоченность и готовность групп к работе.

Веревочка.

Все игроки стоят по кругу, крепко держа друг друга за руки «замком». Между первым и вторым участниками висит веревочка со связанными концами. Второй участник, не разнимая рук с первым, должен продеть через себя веревочку, как обруч. Веревка теперь находится между вторым и третьим участниками, потом третий повторяет действия второго и т.д. по кругу. Главное: во время проведения веревки через себя участники не должны разнимать рук. Длина веревки – 1 м.

3.4. Отправляемся в путешествие по родному краю.

Первая остановка на берегу реки.



Как они называются? Городской, Парковый, Нижне-Исетский. Верх-Исетский пруд

Почему они получили такие названия?

Как называется место где мы сейчас находимся ?.(река Исеть, плотина Нижне – Исетского пруда)

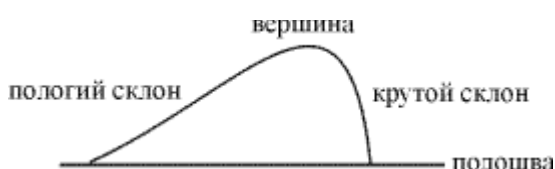


3.5.Отправляемся на гору « Лысая» .

Рассказ учителя.

В античных источниках, Урал отчасти связывают с Рифейскими и чаще с Гиперборейскими горами. Начиная с первой летописи — «Повести временных лет», относящейся к XI веку нашей эры, — русские называли Уральские горы *Поясовым*, *Сибирским*, или *Большим Камнем*, или же *Земным Поясом*. Урал — это сокровищница разнообразных полезных ископаемых. Из 55 видов важнейших полезных ископаемых, которые разрабатывались в России, на Урале представлено 48. Руды, золото, уголь. платина. изумруд, аметист, аквамарин, яшма, родонит, малахит и т. д.

Назовите основные части горы?



Мы с вами будем подниматься по пологому склону. Давай те проверим какая команда самая дружная и выносливая.

3.6. игра « Догони»

Каждая команда должна первой подняться на вершину. Время засекается по последнему игроку в команде..



3.7. Рассказ о поселке Химмаш и Конкурс художников.

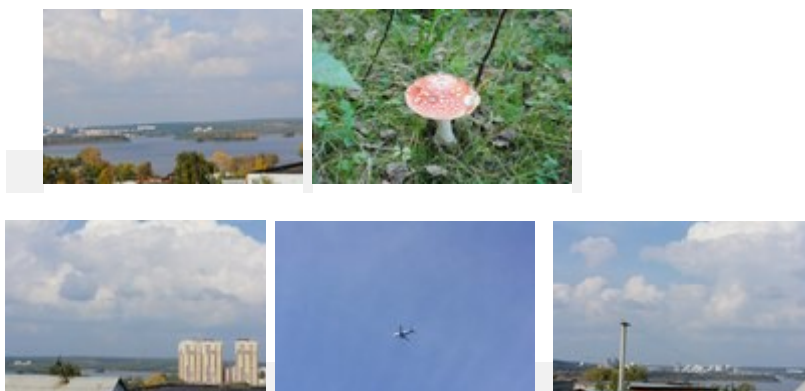
Химмаш — жилой район Екатеринбурга, находящийся на юго-востоке города, на холмистом юго-восточном берегу Нижне-Исетского пруда. Входит

в состав Чкаловского административного района города. Западная часть района (на берегу Нижне-Исетского пруда и вдоль реки Исеть) до 1940-х годов входила в состав Нижне-Исетского посёлка. Район был основан в 1942 году, когда на его территории был построен завод «Химмаш». Около завода возник одноимённый посёлок. Основная застройка происходила в 1950-е годы, когда 4-5-этажными домами была застроена центральная улица района — Грибоедова и прилегающие к ней кварталы. Позднее в советские годы пространство района вдоль Нижне-Исетского пруда было застроено панельными 12-16-этажками, а в 2000-е годы на берегу пруда были построены пять районных доминант — жилых монолитно-кирпичных 25-этажек.

Будущее развитие района будет происходить в северном направлении — там планируется построить новый микрорайон «**Северный Химмаш**»,

Мы с вами поднялись на вершину горы Лысая. Здесь очень красиво. Смотрите как замечательно выглядит наш посёлок с высоты птичьего полета.

Задание командам. Нарисовать на ватмане картину «Мой любимый Химмаш»



3.8 Итог.

Наша экскурсия заканчивается.

Что нового вы узнали о нашем крае? О месте где мы живем?

Во время спуска с горы задание для команд собрать шишки.

3.9. Выложить с собранных командой шишек солнышко так. Чтобы вся команда оказалась внутри солнца.

3.10. Не выходя за границы солнца переложить шишки в форме звезды.

3.11. Выложить слово благодарности для соперников из шишек.

- одна команда выкладывает слово МОЛОДЦЫ, вторая – СПАСИБО.

3.12. Возвращение в лицей.

Список источников :

1.Химмаш (Екатеринбург) — Википедия

[ru.wikipedia.org/Химмаш \(Екатеринбург\)](https://ru.wikipedia.org/Химмаш_(Екатеринбург))

2Исеть — Википедия

ru.wikipedia.org/Исеть

3Урал — Википедия

ru.wikipedia.org/Урал

4Стихи о Екатеринбурге, Свердловске, Урале, Среднем Урале, городах...

zanimatika.narod.ru